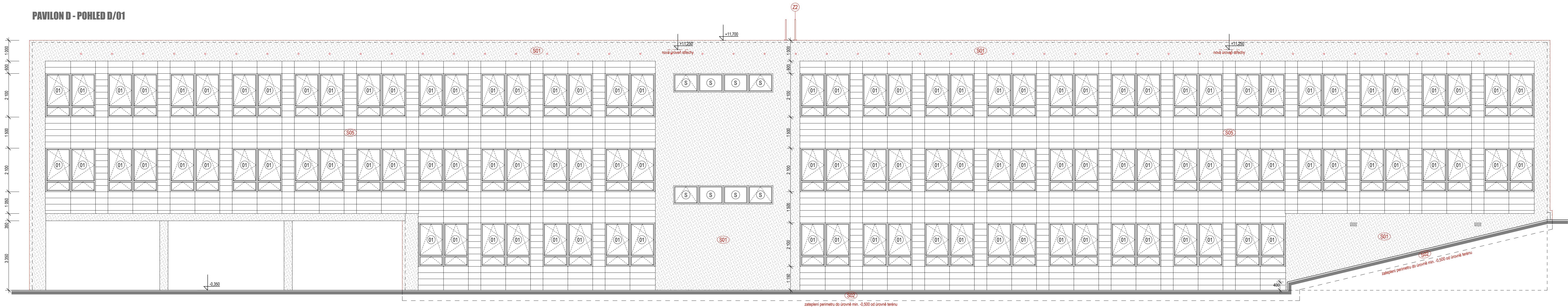
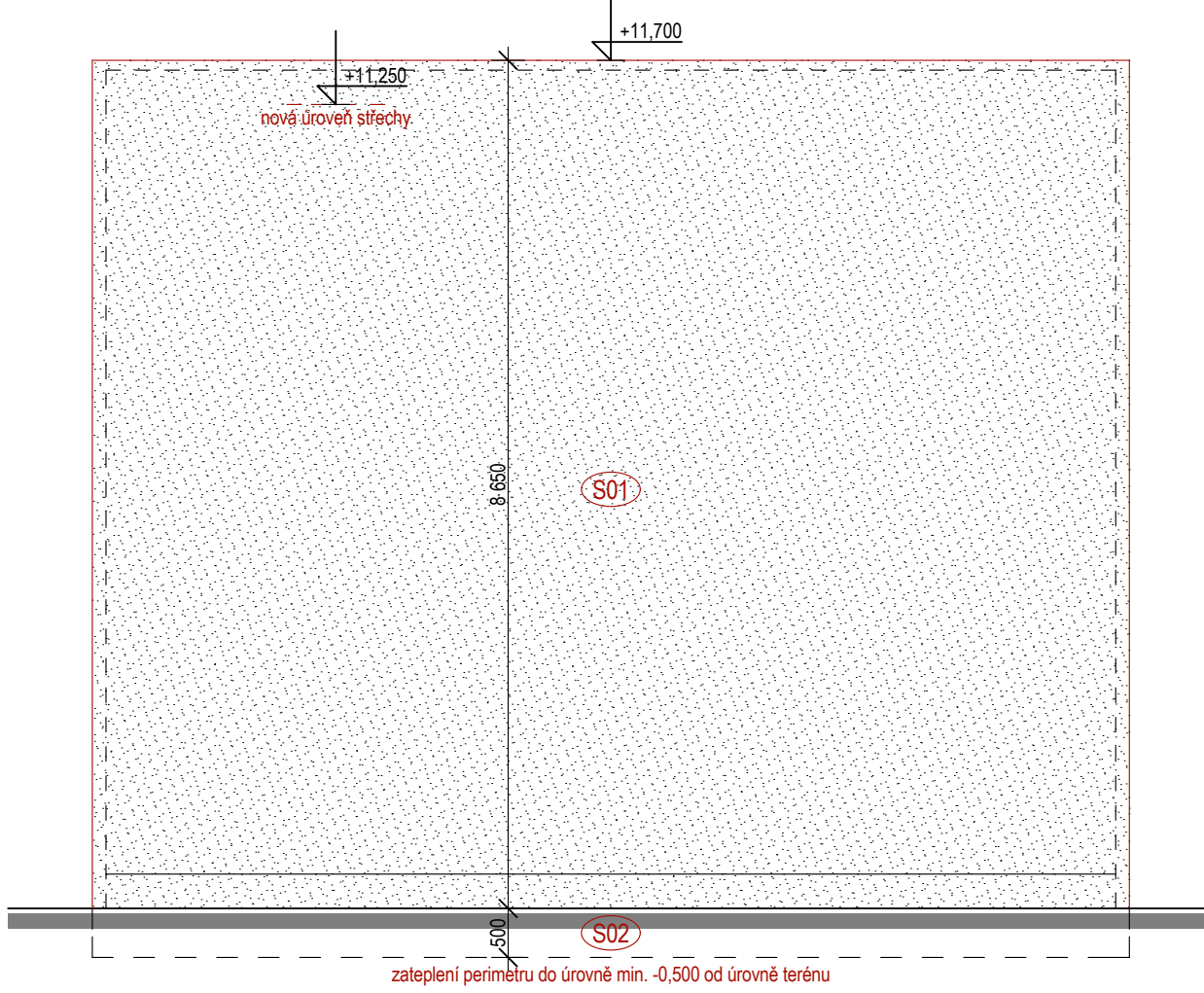


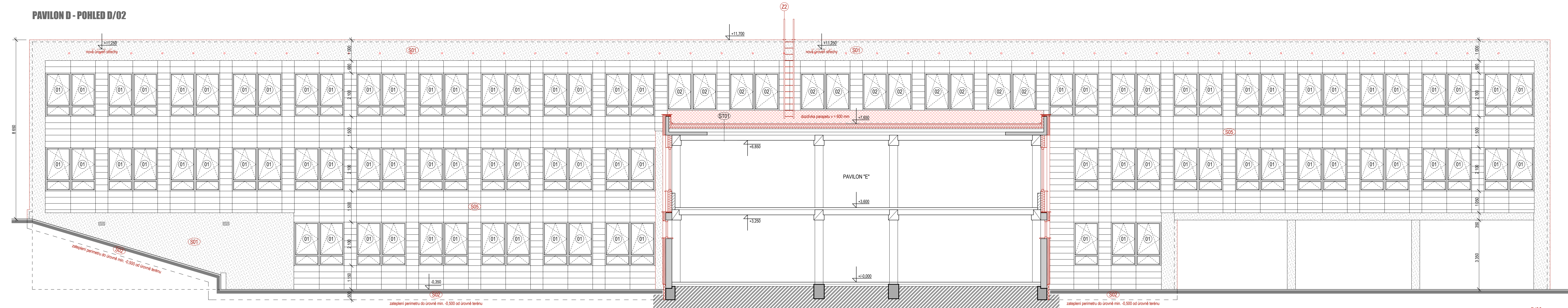
PAVILON D - POHLED D/01



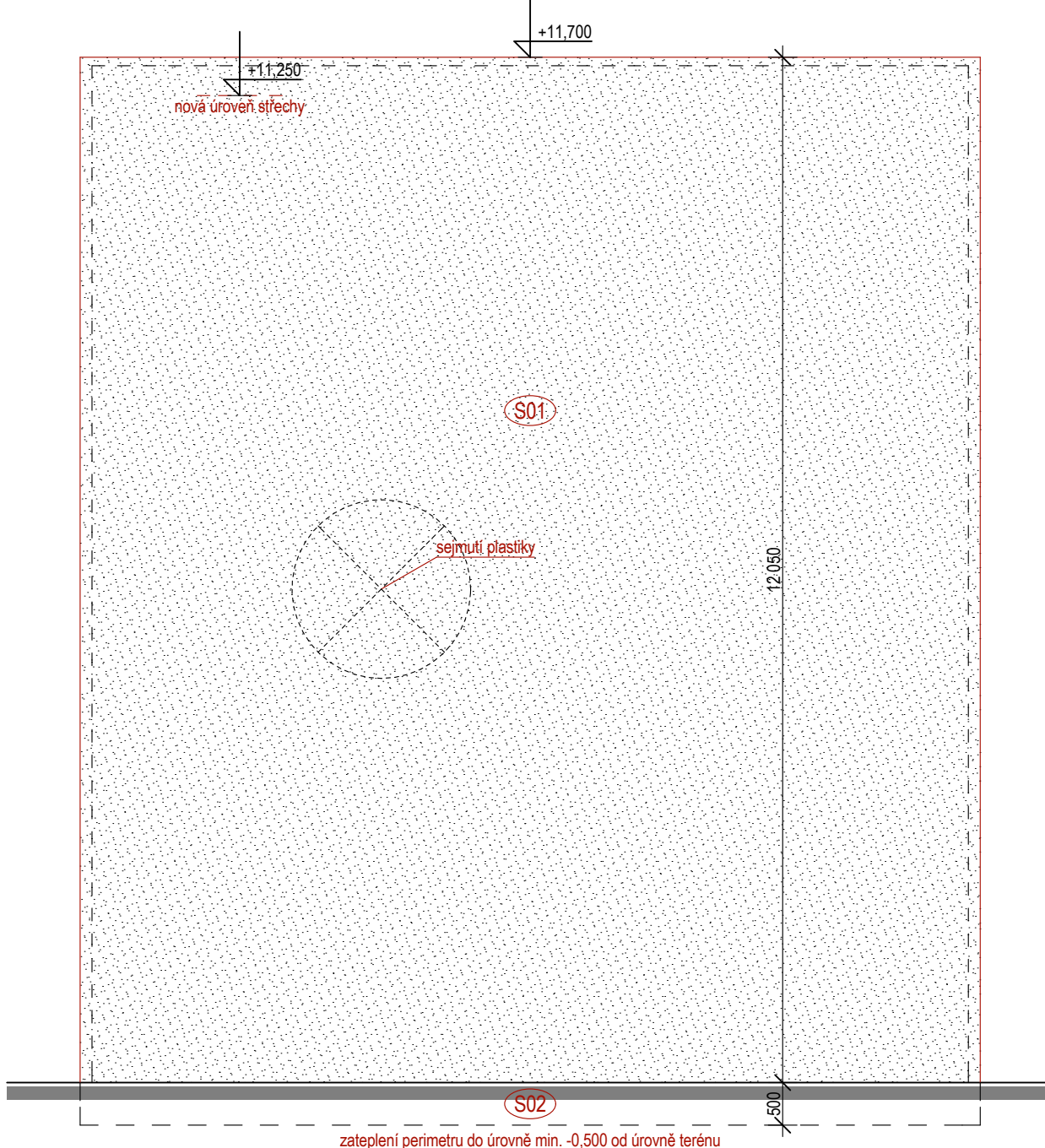
PAVILON D - POHLED D/03



PAVILON D - POHLED D/02

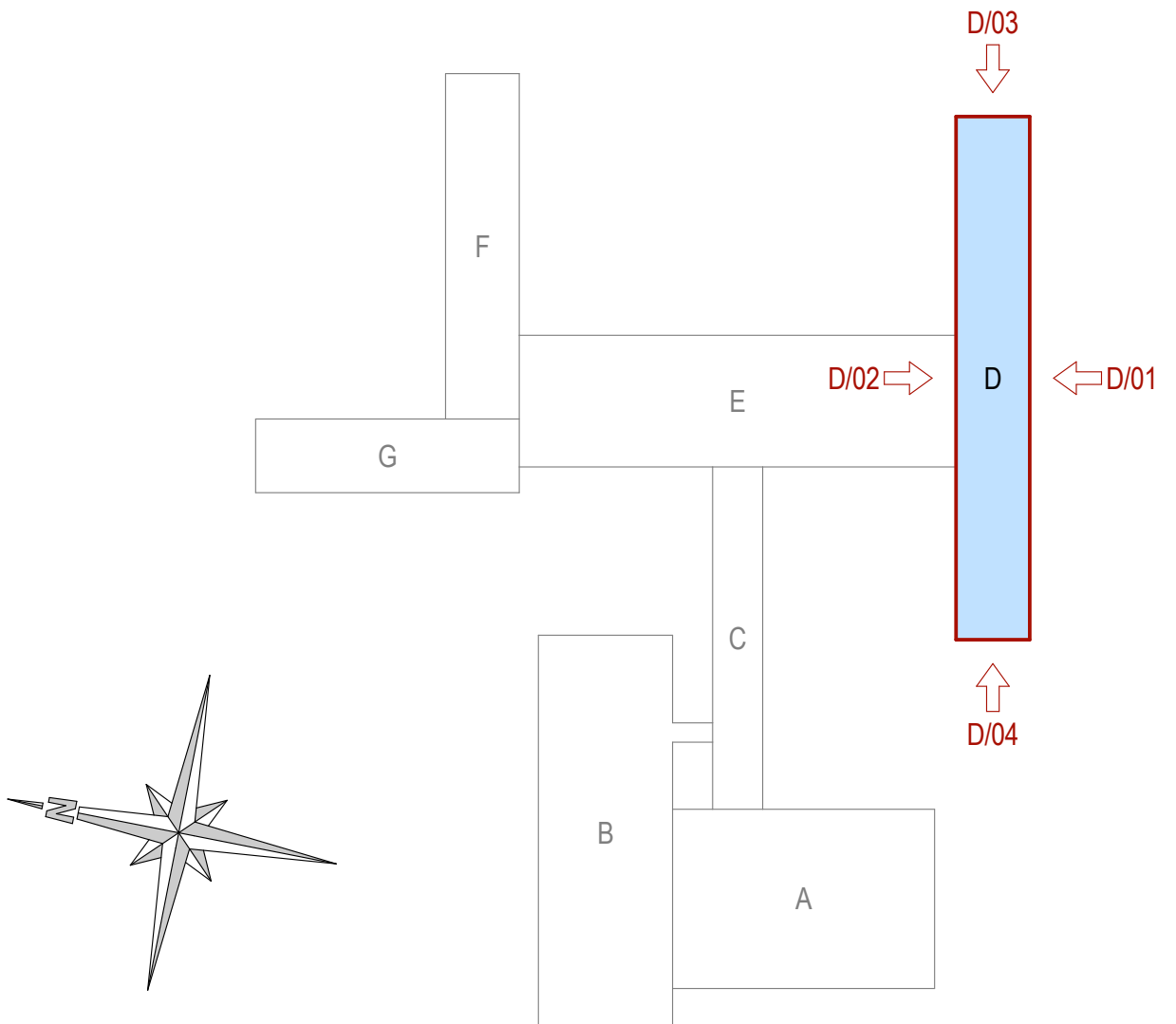


PAVILON D - POHLED D/04



VARIANTA 02 - VLETOVÉ OTVORY PRO RORÝSE
ZAMĚŘENÍ SKUTEČNÉHO STAVU PLATNÉ KE DNI 5.11.2014

POZNÁMKA	
	anglické dvorky systémové - rozměry viz. půdorys
LEGENDA	
	kontaktní zateplení - skladba S01 dle D.1.1.02. - Skladby konstrukcí
	systémové opláštění - skladba S05 dle D.1.1.02. - Skladby konstrukcí
	stávající hrana fasády/átiky
	nová hrana fasády/átiky
	vletový otvor pro rorýse obecného - zachování stávajících větracích otvorů ve střeše
	stávající výplně otvorů - provést zateplení ostění tl. 20-40 mm, nové okapní plechy
	nové výplně otvorů (číselná řada) - viz. Tabulky výplní otvorů a Půdorys
	zámečnické výrobky - viz. D.1.1.04. - Tabulka zámečnických výrobků



D.1.1.C.04. - POHLEDY

oddíl PD pavilon číslo výkresu název výkresu

PROJEKTOVÁ KANCELÁŘ PS			
Ing. Irena Pichlová - Oto Szakos			
OTD SZAKOS - projektová kancelář, Nové Hrádky 392, 362 24 - Tel. 353 396 341, 353 403 842, e-mail: otoszakos@seznam.cz			
Ing. IRENA PICHLOVÁ, Smrčanova 467, 362 21 Nejdek - Tel. 353 618 892, 775 252 560, e-mail: pichlova.irena@seznam.cz			
Zadavatel: Otto Szakos		Projekt: Otto Szakos	
Místo: Ústředí	Objekt: Ústí nad Labem	Stavba: Ústí nad Labem	Formát: 12x A4
Stavba: Státní město Ústí nad Labem, IČ: 000 81 531	Objekt: Velká Hradební 2336/6, 401 00, Ústí nad Labem	Stavba: Ústí nad Labem	Měřítko: 1:75
Číslo zakázky: PS 05.2014	Datum: 06.2014	Stavba: Ústí nad Labem	Autorka: DPS
Alce: Úspory energií ZŠ a MŠ		Stavba: Ústí nad Labem	
Účel: D.1.1. - ARCHITEKTONICKO - STAVEBNÍ ŘEŠENÍ		Stavba: Ústí nad Labem	
Výkres: D.1.1.D.05. - POHLEDY - NOVÝ STAV			